

BREENA FIREWORKS

FUOCHI ARTIFICIALI

ISTRUZIONI DI SICUREZZA

PER

BATTERIE DI PETARDI



Breena Pyro Shop

www.fuochi-artificiali.com



BREENA FIREWORKS

(per Breena Pyro Shop)



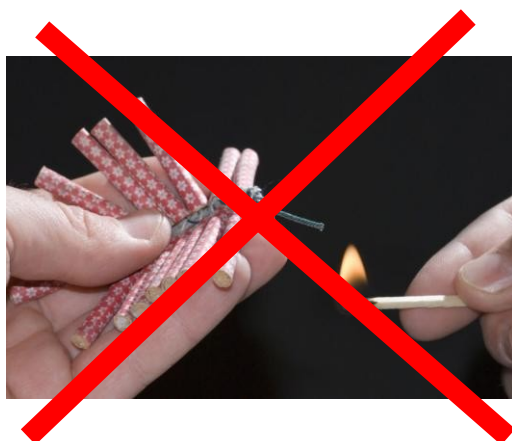
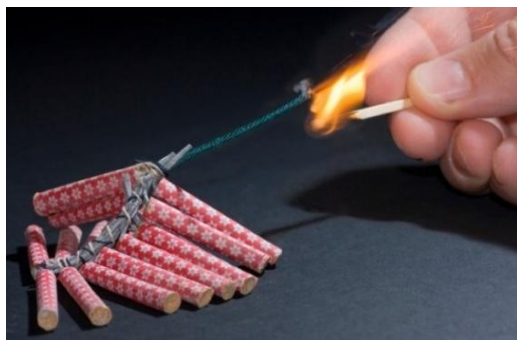
INFORMAZIONI DI SICUREZZA PER LE BATTERIE DI PETARDI

IDENTIFICAZIONE DEL PRODOTTO

Le batterie di petardi, comunemente denominate mitraglie / strisce / batterie, sono artifici costituiti dall'unione di più petardi che all'accensione produrranno una sequenza di colpi.

La vendita e l'uso sono riservati ai maggiorenni.





ISTRUZIONI PER L'USO

Togliere completamente l'eventuale plastica che avvolge la confezione, smaltendola nei contenitori per la raccolta differenziata, idonei alla plastica.

Leggere **ATTENTAMENTE** le istruzioni d'uso e le informazioni di sicurezza riportate sull'etichetta.

Non accendere l'artificio tenendolo in mano.

Distendere sul terreno una batteria di petardi alla volta, esclusivamente all'aperto lontano da persone, animali e luoghi che potrebbero essere soggetti ad incendi.

Tenendo il braccio teso, accendere la miccia alla sua estremità più esterna ed allontanarsi immediatamente alla distanza indicata nell'etichetta.

In caso di qualsiasi non funzionamento dell'artificio, attendere almeno 15 minuti prima di riavvicinarsi e, dopo averlo bagnato abbondantemente con acqua, conferirlo unicamente a ditte specializzate allo smaltimento di prodotti esplosivi, mediante il punto vendita presso il quale è stato acquistato. Decreto del Ministero dell'Ambiente 12 maggio 2016, n. 101.

Esaurite tutte le batterie di petardi contenute, la confezione di cartone può essere smaltita nei contenitori per la raccolta differenziata idonei alla carta.

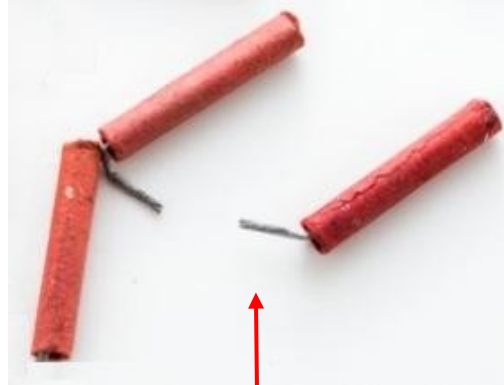
INFORMAZIONI UTILI

Si consiglia che eventuali spettatori si dispongano ad una distanza superiore rispetto a quella prevista per l'utilizzatore, salvo diverse indicazioni riportate in etichetta (almeno 10 metri).

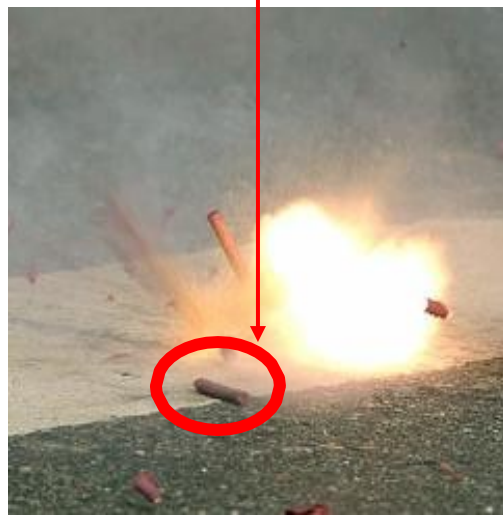


PETARDO ESPLOSO

L'uso improprio dell'artificio può causare lesioni personali oltre che all'utilizzatore anche a terzi. Durante l'impiego è obbligatoria la massima attenzione ed il rispetto delle istruzioni d'uso.



PETARDI INESPLOSI



Vietato l'uso a portatori di gravi handicap ed a persone che abbiano assunto farmaci, sostanze alcoliche e/o stupefacenti.

Dopo l'utilizzo, attendere almeno 15 minuti prima di riavvicinarsi. Accertarsi del completo funzionamento (quindi l'assenza di residui di principi attivi), verificando che non vi siano petardi inesplosi.

La presenza di tubetti di petardi integri, corrisponde al mancato funzionamento, pertanto il petardo contiene ancora miscela esplosiva. In questo caso, dopo averlo abbondantemente bagnato con acqua, conferirlo unicamente a ditte specializzate allo smaltimento di prodotti esplosivi, mediante il punto vendita presso il quale è stato acquistato.

NON TENTARE MAI DI RIACCENDERE PETARDI INESPLOSI!!!



BREENA FIREWORKS

Breina Pyro Shop, by Breina Fireworks snc,
Via dei Salici 19/D
60018 Montemarciano (AN)
Cell: 3391572365
Mail: breenapyroshop@gmail.com